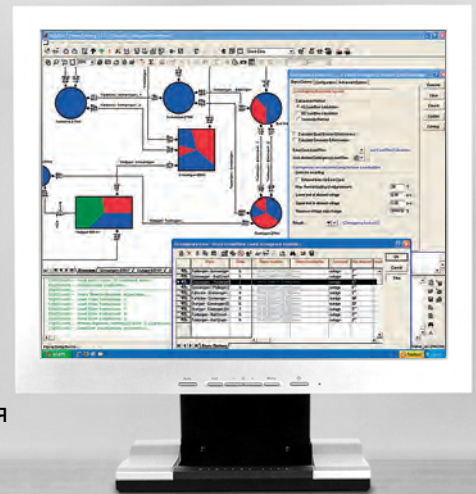


Программное обеспечение DlgSILENT PowerFactory, Версия 14

DlgSILENT в течении последних 20 лет формирует стандарты в моделировании, расчетах и анализе электроэнергетических систем. Признанные преимущества программного обеспечения - полная функциональная интеграция, возможность использования для моделирования электростанций, сетей передачи и распределения электроэнергии, сетей промышленных предприятий.

Планирование развития и управление электрическими системами становится все более сложным в условиях рыночной энергетики, распределенной генерации и изменения нагрузок. Возрастают требования к программным продуктам, управлению данными, гибкости. DlgSILENT идя в ногу со временем вывел на рынок Power Factory V14, которая включает новую концепцию управления данными, модели и вычислительно безупречные алгоритмы.



Более подробная информация на сайтах →

<http://www.digsilent.de>
<http://www.dmcc.com.ua>



Основные особенности 14 версии программы

Одно- и многопользовательская среда управления данными

Время зависящая структура сети и режимные данные

Управление конфигурациями проекта (контроль версий)

Моделирование интегрированных узлов, ветвей и компонент

Детальные, однолинейные и укрупненные схемы сети

Инструменты быстрого анализа возможных аварий

Оптимизация режимов с учетом возможных отключений

Моделирование распределенной генерации

Новые модели для ВЭС и виртуальные ЭС

